

Посудомоечная машина купольного типа

■ WD-7



Wexiödisk 

www.wexiodisk.com

Mexico: a
his.

Наша история - мойка правильным методом!

Компания Wexiödisk была основана в 1972 году

Wexiödisk - это шведская компания, основанная в 1972 году и с этого времени занимающаяся бизнесом в секторе профессиональных кухонь для учреждений и являющаяся лучшим изготовителем посудомоечных машин. Исключительно высокое качество и новые усовершенствования быстро привели к хорошим показателям продаж.

Качество

С самого начала нашей амбицией была традиция удовлетворения всех наших клиентов. Таким образом, мы сконцентрировали наши усилия на поставке надёжных машин с низкой эксплуатационной стоимостью и хорошей атмосферой рабочего места, предпочитая их дешёвым машинам и обратив особое внимание на стоимость эксплуатационного цикла (Life Cycle Cost). Отличное качество мойки всегда рассматривалось нами как само собой разумеющееся.

Партнёры

С большим вниманием мы выбрали наших партнёров для дилерских услуг, продажи и сервиса наших изделий. Мы поддерживаем с ними тесный контакт, обучаем и подготавливаем их для совместного удовлетворения ожиданий клиентов. В настоящее время компания Wexiödisk является ведущей в Скандинавии, обладая сетью дистрибьюторов покрывающей не только Европу, но, также например, Японию и Австралию. За последние пять лет Wexiödisk подписала несколько престижных контрактов с сфере авиационного бортового питания - группы клиентов, которые предъявляют чрезвычайно высокие требования.

Продукция

Мы будем продолжать делать значительные инвестиции в разработку продукции с целью поддержания и развития необходимых для клиентов ценностей, используя технически развитые и конкурентноспособные серии изделий. В этой работе принимает участие хорошо обученный персонал, располагающий самой современной техникой. Комплексная производственная линия начиная с обработки листового металла и кончая обкаточными испытаниями с автоматической секционной механикой и автоматами, обеспечивающими высшее качество и работоспособность.

Забота об окружающей среде

Посудомоечные машины потребляют большое количество энергии, воды и химикатов. Так, за последние годы, компания Wexiödisk обращала большое внимание на экологическую обстановку, что привело к разработке нескольких новых изделий. Технологии ICS+ и DUPLUS являются двумя запатентованными принципиальными решениями, обеспечивающими исключительно низкий уровень отрицательного влияния на окружающую среду при значительно сниженных эксплуатационных расходах.

Будничная жизнь

Компания Wexiödisk расположена в городе Векшё в южной Швеции. Мы располагаем производственными площадями в примерно 11000 м², численность рабочих и служащих составляет 175 человек.

Наша амбиция

- Каждая новая установка должна быть хорошим отзывом!

WD-7 облегчает процесс мойки и гарантирует отличные результаты!

Никогда ранее не было так легко мыть предметы, как с появлением посудомоечной машины купольного типа марки WD-7 производства компании Wexiödisk. Надёжная и простая базовая конструкция с отличным качеством материалов и компонентов, обеспечивает гарантию хорошей работы на многие годы. Всё это, в сочетании со шведским инженерным искусством оптимизации функции и процесса обработки, создало уникальное изделие, отвечающее самым изысканным требованиям клиентов.

Эффективность, эргономичность и надёжность

Если вам хотелось бы приобрести удобную в использовании посудомоечную машину, то WD-7 с опцией "Автостарт" является хорошим вариантом.

Ничего не может быть проще. Вставьте кассету в машину. Автоматическая система закрывает купол и машина начнёт работать. После окончания программы мойки купол автоматически открывается. Вымытые предметы зеркально чисты и немедленно начинают проходить процесс сушки, а машина готова к приёму следующей кассеты с посудой.

Вы можете быстро и легко перейти к программе мойки "сильно загрязнённых" предметов. Эта функция, в комбинации с тремя другими программами решает различные проблемы, возникающие в любой кухне. Загрузочное пространство высотой 500 мм и внутренней шириной 610 мм позволяет мыть не только тарелки, стеклянную посуду и столовые приборы, но и противни для выпечки, корзины для хлеба, большие чаши, GN контейнеры и т.п.

Оригинальной является функция купола при открывании направлять пар вверх в задней части машины, а не в лицо оператора. Для улучшения рабочих условий в посудомоечном помещении, в качестве аксессуара можно установить паровой зонт с конденсором или без него.

Процесс мойки заканчивается эффективным окончательным ополаскиванием. Для достижения оптимальных результатов мойки и хорошей гигиены, моющие консоли быстро опустошаются в начале процесса ополаскивания. Это предотвращает наличие остатков моющей воды, которая может капать из консолей на уже вымытую посуду. Автоматическая программа очистки облегчает уборку внутри машины.

Мощная электронная система управления осуществляет мониторинг функций НАССР и обеспечивает необходимые рабочие параметры. В качестве альтернативы модели с "Автостартом", доступны машины с ручным управлением куполом или автоматическим куполом, который приводится в действие кнопкой на панели управления.

Хорошо продуманное расположение компонентов в течение многих лет являлось отличительной чертой изделий Wexiödisk. Большинство компонентов легкодоступны для сервиса с передней части машины. Электронное оборудование также позволяет сохранять исторические данные о работе машины, показывая их на дисплее во время обслуживания.

Фантастический новый день –
каждый день!



Множество отличительных качеств

- Функциональный дизайн
- Мощная электроника
- Улучшенные результаты мойки
- Максимальная гигиена
- Эргономика и эффективность



Конструкция фиксированного конвейера кассет способствует улучшению результатов мойки. Водяные струи свободно проходят в пространстве и достигают всех углов кассеты.



Эффективные фильтры-стайнеры снижают необходимость частой смены воды в машине в течение рабочего дня.



Для удовлетворения самых различных запросов кухни, машина оснащена уникальной моечной системой легко переходящей на режим мойки особо грязных предметов или к нормальному режиму работы.

*опция



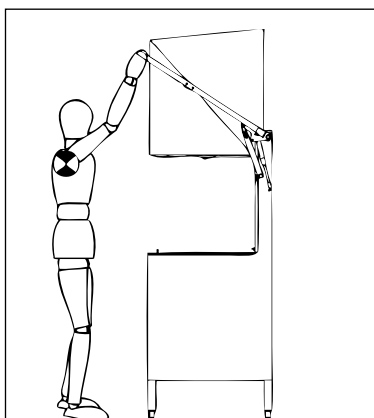
Одной из особенностей конструкции, гарантирующей результаты мойки, является глубокий бак, снижающий риск пенообразования.



Полка для хранения химических средств улучшает порядок на рабочем месте и облегчает уборку пола. *



уникальной WD-7



Автоматический купол исключает риск травм персоналом, обслуживающим машину.*



Для достижения хороших условий работы в посудомоечном помещении, в качестве аксессуара возможна поставка парового зонта с конденсором или без него.*



Надёжный и легкообслуживаемый автоматический купол с системой водяной подачи.*



Мощная система управления, включая HACCP, обеспечивает большую гибкость управления, используя три легкодоступные программные кнопки и т.д.

В качестве опции доступна модульная карта для увеличения возможностей HACCP контроля (Hazard Analysis Critical Control Point). Карта обеспечивает доступ к информации, содержащей статистические данные и время изменения рабочих параметров во время цикла мойки, которые могут быть показаны отдельно.



Технические данные

Технические данные	WD-7
Моечный насос (кВт)	1.1
Бустерный нагреватель (кВт)	9/12*
Нагреватель бака (кВт)	1.8
Ёмкость бака (литры)	50
Вес, машина в действии (кг)	170
Степень герметизации (IP)	45

* 12 кВт бустерный подогреватель является опцией.

Мощность и эксплуатационные данные	WD-7
Общее время/программа мойки 1 (мин)	1.2**
Общее время/программа мойки 2 (мин)	1.7**
Общее время/программа мойки 3 (мин)	3.2**
Мощность, макс. (кассет/час)	50
Расход воды ополаскивание / программа (литры)	4
Потребление энергии (кВт от подключенной энергии)	70-90%
Уровень шума (дБ(А)) нормальное давление / высокое давление*	63/65

* Замеренный 1 метр от машины.

** Заводская установка. Время мойки может быть настроено.

Подсоединение, машина	WD-7
Общая подключенная энергия (кВт)	10.1/13.1*
Главный предохранитель 400 В 3N~ (А)**	16/20*
Макс. площадь соединения 400 В 3N~ (L1-L3,N,PE) Cu (мм ²)***	6

* С 12 кВт бустерным нагревателем (опция).

** Другое напряжение по требованию.

*** Кабель 2,0 м H07RN-F входит в поставку

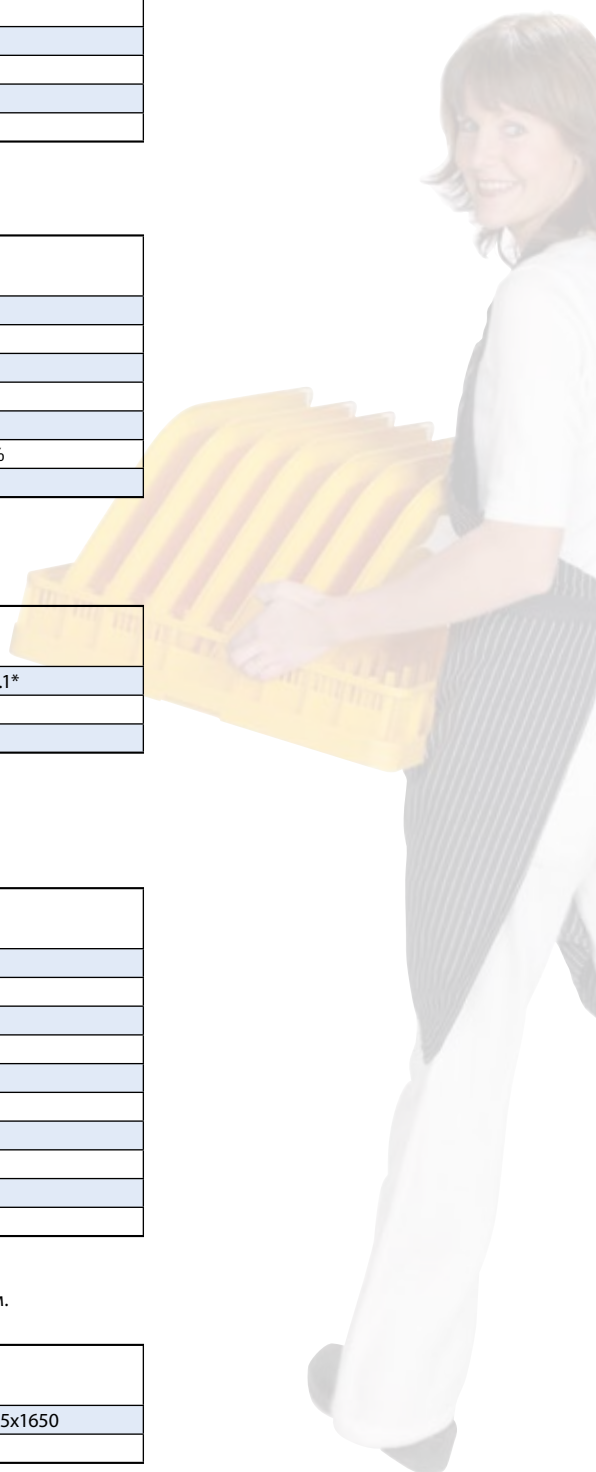
Подключение воды, дренаж и вентиляция	WD-7
Качество воды, жёсткость (°dH)	2 - 7
Горячая вода подкл. 55-70 °С (наружная резьба)	R ½"
Холодная вода подкл. 5-12 °С * (наружная резьба)	R ½"
Подсоединение дренажа, PP труба (Ø мм)	50
Производительность воды горячая вода, давление (кПа)**	180
Производительность воды горячая вода, поток (литров/мин)	18
Производительность воды холодная вода, подъём купола, давление (кПа)**	300
Производительность воды холодная вода, подъём купола, поток (л/мин)	2
Дренаж в полу, производительность (л/сек)	3
Вентиляция машины (м ³ /час)	600

* Рекомендуется только вместе с 12 кВт бустерным подогревателем.

** Если давление в машине низкое, то она должна быть оборудована бустерным насосом.

Размеры и вес для транспортировки	WD-7
Размер ДхШхВ (мм) *	765x805x1650
Вес (кг) *	125

* Упаковка включена.

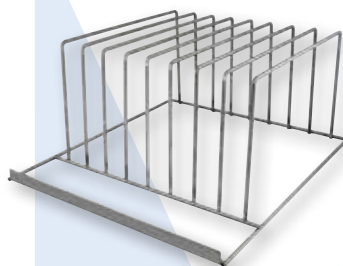


Дополнительное оборудование

Модель машины	Деталь №	Размеры в мм ДхШхВ	Бустерный подогреватель	Электрическое подсоединение
WD-7	203-0700	657x660x1540	9 кВт	400 В 3N~ 50 Гц 10,1 кВт 16 А
Дополнительное оборудование	Деталь №			
230 В/3/50 Гц	203-0720H			
Автоматический купол	203-0722			
Автостарт для автоматического купола	203-0665			
Предохранительный обратный клапан только в комбинации с 9 кВт нагревателем.	203-0647			
Бустерный нагреватель 12 кВт только для холодной воды подведённой к машине. Подключаемая мощность 13,1 кВт, 20 А. Производительность: 36 кассет/час. Не в комбинации с предохранительным обратным клапаном.	203-0643			
Бустерный насос для ополаскивания и автоматического купола. Только в комбинации с реф. № 203-0722. Не в комбинации с предохранительным обратным клапаном.	203-0646			
Бустерный насос для ополаскивания. Не в комбинации с предохранительным обратным клапаном.	203-0645			
Бустерный насос для автоматического купола.	203-0723			
Автоматический дренажный насос.	203-0648			
Дозатор моющего вещества	203-0660			
Подсоединительная труба с обратным клапаном, вакуумный клапан и кран. Для WD-7 без автоматического купола и WD-7 с бустерным насосом, с/без автоматического купола	203-0672			
Подсоединительные трубы к WD-7 с автоматическим куполом.	203-0673			
Вытяжной зонт с подсоединением $\varnothing 160$ мм.	203-0730			
Автоматика к вытяжному вентилятору (1-фазный контакт).	203-0662			
Вытяжной зонт с конденсором к WD-7.	203-0731			
Внутренний шкаф для моющих средств.	203-0728			
Полка для моющих средств с правой стороны.	203-0663			
Полка для моющих средств с левой стороны.	203-0664			
Подставка для 8 противней для выпечки (450x600 мм).	203-0733			
Специальная подставка	4550070			
Морская версия 400/3/50 Гц без нейтрали.	203-0721			
Морская версия 440/3/60 Гц без нейтрали.	203-0721M			



Кассета, деталь № 9-9025
Специальная подставка,
деталь № 4550070



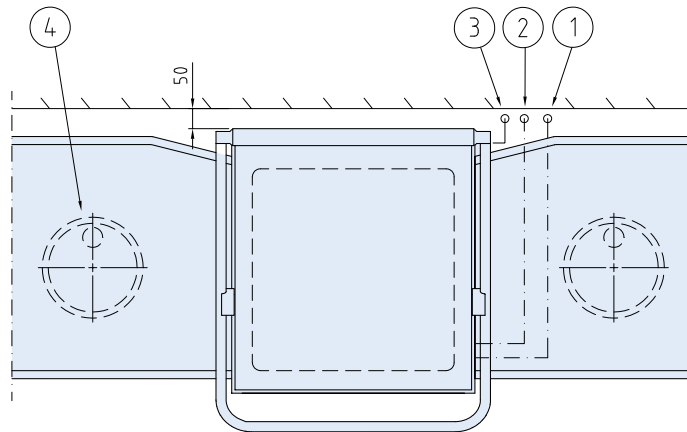
Подставка для противней
для выпечки.
Деталь № 203-0733



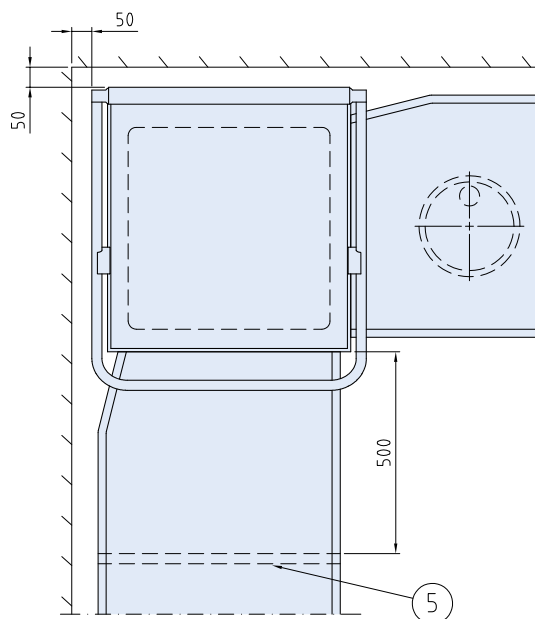
Также возможно мыть хлебные
корзины. (Не является частью
ассортимента.)

Подсоединение

Прямой подвод

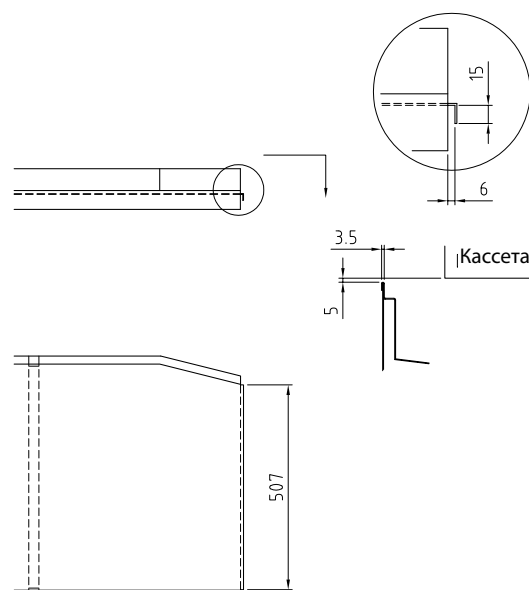


Угловой подвод

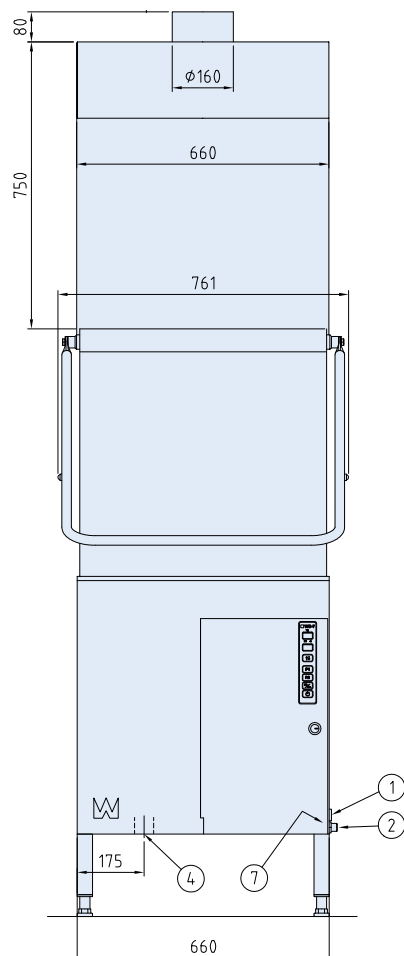
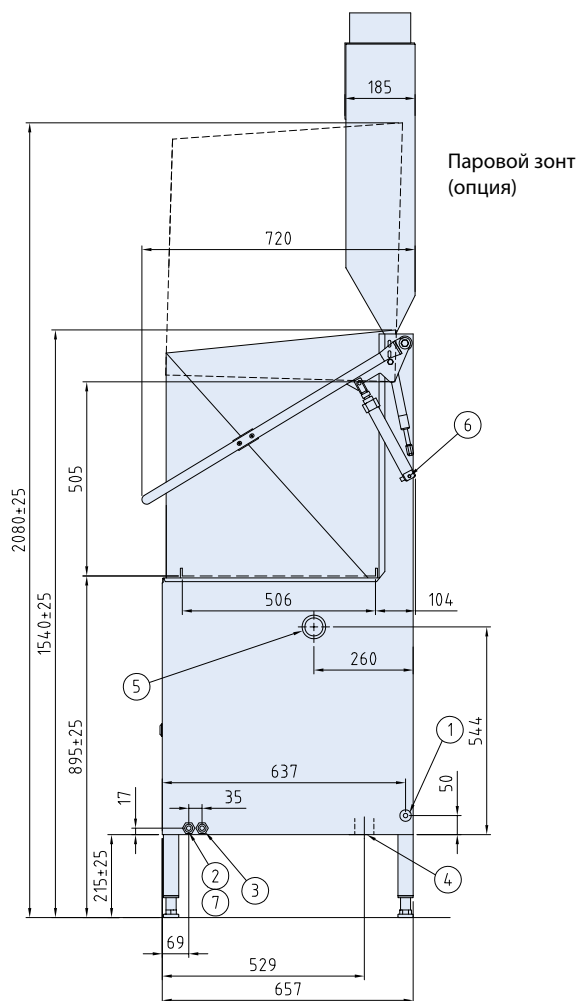


1. Подключение горячей воды
2. Подсоединение холодной воды
3. Электрическое подсоединение
4. Дренаж в полу
5. Ножки

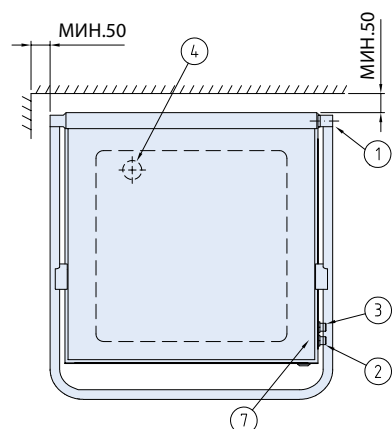
Подсоединение сточной



Чертежи габаритных размеров



- 1 Электрическое подсоединение
- 2 Подключение горячей воды R $\frac{1}{2}$
- 3 Подключение горячей воды R $\frac{1}{2}$ (на машинах с автоматическими куполами)
- 4 Подключение дренажа \varnothing 50 мм, 3 л/сек
- 5 Закрытое пробкой отверстие для патрубка мощного средства
- 6 Отводной винт цилиндра подъёма (на машинах с автоматическими куполами)
- 7 Выходное давление воды для дозатора мощного средства





Телефон: +46 470 77 12 00

Факс: +46 470 237 52

Адрес: Mårdvägen 4
SE-352 45 Växjö
ШВЕЦИЯ

Адрес электронной почты:
wexiodisk@wexiodisk.com

Wexiödisk 

www.wexiodisk.com